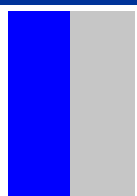


Sisted Srl



Brochure Piattaforma Multiplo

SISTED PRODOTTI SERVIZI per le Aziende e gli Studi Professionali

SISTED Srl 52100—Arezzo via del Gavardello 69 .
tel +39 0575 984060 fax. +39 0575 383020
E.mail sisted@sisted.it

Un partner per lo sviluppo



Sistema Gestionale Multiplatforma MULTIPLO ©

nelle versioni Testo e Grafico Multiplo è un prodotto che consente la completa gestione dell'impresa e di tutti i suoi processi, rispondendo alle esigenze operative dei vari settori aziendali:

- amministrativo contabile
- produttivo
- Commerciale
- logistico
- del personale

Multiplo si differenzia dagli altri software gestionali per imprese di medie dimensioni per la possibilità di definire un sistema di CONTROLLO AZIENDALE, utilizzando tutte le informazioni trattate, sfruttando l'elevato grado di integrazione e l'estrema facilità Software:

- Multiplo testo e Multiplo Grafico

Perché due modalità ?

Non tutti gli utenti trovano comodo e rapido usare l'ambiente grafico con il mouse ma preferiscono un'interfaccia semplice ed efficace che consenta celerità e facilità di utilizzo da scegliere dove si fanno rapide e grosse imputazioni di dati.

La versione grafica ha le stesse funzionalità ma consente di sviluppare personalizzazioni con videate più ricercate, visualizzazione di immagini, stampe e messaggi in cui sia giustificata la grafica

Ambienti operativi:

- Windows
- Windows NT
- Unix
- Linux
- Integrazione con sistemi di BI (Qlick View)





Caratteristiche generali

- Totale rispetto degli standard, della parametrizzazione e dei "gradi di libertà"
- Stampe su Laser, Fax, Disco, Video e Appunt.
- Parametri di stampa configurabili per ogni programma
- Help contestuale a livello di ogni programma e campo
- Visualizzazione/variazione archivi con funzione di ricerca automatica primo/ultimo codice e codice successivo/precedente
- Lista dei codici disponibili sensitiva al contesto
- Ricerca delle anagrafiche, sottoconti e articoli anche per descrizione
- Ricerca per partita IVA dei clienti e fornitori
- Accesso diretto ai programmi di gestione archivi dai campi codice mediante tasto funzione
- Gestione utenti con accesso differenziato ai programmi
- Gestione importi in valuta estera
- Gestione contratti con condizioni di vendita o di acquisto specifiche per clienti o fornitori
- Gestione di pagamenti con rate miste (anche con prima rata di sola iva)
- Gestione lingue e divise estere
- Gestione documenti in qualsiasi valuta
- Stampa parametriche dei documenti di vendita e ordini
- Visibilità archivi da programmi esterni (tutti i tools che supportano ODBC)
- Accesso alla base dati in modalità liste configurabili da utente
- Funzioni di Import/Export archivi personalizzate
- Trattamento elettronico dei documenti ricevuti ed emessi (acquisizione, distribuzione, archiviazione con indici di ricerca, recupero e visualizzazione)
- Possibilità di integrazione con posta elettronica interna ed esterna
- Integrazione con sw di Business intelligence e possibilità di personalizzazione report
- Server di Linux o Windows

Area amministrativa

Per assolvere alle varie necessità di carattere amministrativo/contabile e agli obblighi fiscali di un'azienda, **Multiplo** dispone di complete funzioni, inserite in diversi moduli dell'applicativo integrabili fra loro.

I moduli che fanno parte dell'area amministrativa sono i seguenti:

- Contabilità generale ed IVA
- Modelli INTRASTAT
- Gestione partite
- Gestione centri di costo
- Ritenute d'acconto
- Cespiti ammortizzabili
- Tesoreria

La gestione amministrativa/contabile si sviluppa attorno al modulo di contabilità generale; il programma principale è rappresentato dalla gestione prima nota che permette di inserire, variare, annullare movimenti contabili ed avere l'aggiornamento di saldi e partitari in tempo reale.

Il programma permette l'inserimento di documenti in tutte le valute ed in caso di registrazioni contabili per documenti in valuta provvede a calcolare e contabilizzare automaticamente la differenza cambi.

Gli importi delle registrazioni di prima nota vengono memorizzati sia in valuta di inserimento che in valuta di conto e visualizzati nella valuta di inserimento.

Le registrazioni di prima nota possono essere inserite liberamente in qualsiasi ordine poiché la procedura provvede ad ordinarle cronologicamente sulle stampe fiscali, quali la stampa del libro giornale, la stampa dei registri IVA e la stampa della liquidazione IVA.

All'interno del modulo sono presenti programmi come la gestione mastrini e stampe di verifica quali stampa prima nota e stampa bilancio, che consentono di effettuare un controllo sulla veridicità dei dati inseriti in un periodo specifico o rispetto alla situazione attuale, segnalando eventuali errori.

La struttura del piano dei conti è a tre a 3 livelli (99 gruppi, 99 conti, 9999 sottoconti per conto) ed il piano dei conti è adeguato alla normativa CEE.

Le causali contabili utilizzate dalle registrazioni di prima nota sono concatenate; la causale di tipo IVA utilizzata per inserire una fattura richiama la causale di tipo contabile per inserire il pagamento/incasso riferito alla fattura stessa; in questo modo gli incassi, i pagamenti ed i relativi abbuoni sono registrati automaticamente a fine inserimento in prima nota della fattura.



Area dichiarativa fiscale

La contabilità di **Multiplo** fornisce una risposta anche all'area dichiarativa, integrata con l'area Aziendale; sono gestite: dichiarazione annuale IVA, dichiarazione sostituti d'imposta 770, delega di pagamento F24, dichiarazione periodica IVA pere relativo invio telematico. Il modulo **IVA** permette la compilazione della dichiarazione annuale IVA per il modello normale, per il regime IVA agricoltura, per la contabilità separata art. 36 e per il rimborso, mediante l'immissione dei dati. Con la massima semplicità è possibile accedere alla dichiarazione oppure accedere direttamente ad un singolo quadro e procedere all'inserimento dei dati.

Oltre alla gestione ed alla variazione delle dichiarazioni sono presenti le seguenti funzionalità:

- stampa delle dichiarazioni su moduli e su laser;
- stampa di prova dei vari quadri compilati;
- generazione del file per la trasmissione telematica

Il modulo **770 Aziendale** prevede:

- la gestione completa del modello e la stampa sia laser che su modulo
 - la creazione del file per l'invio telematico per la parte collegata alle Dichiarazioni Unificate
- La gestione della **dichiarazione periodica IVA** permette l'inserimento dei dati per la stampa

Area commerciale

Le funzioni raccolte nei moduli che costituiscono l'area commerciale affrontano tutte le problematiche legate ai processi di vendita e di acquisto, integrandosi con l'area contabile, la gestione del magazzino e l'area produttiva.

L'impostazione funzionale data all'area commerciale si fonda sull'esigenza di rivolgersi ad aziende estremamente diversificate: da quelle puramente commerciali a quelle con un forte impulso produttivo, da quelle fortemente centralizzate a quelle totalmente distribuite sul territorio (passando per tutti i casi intermedi).

Tutti i moduli dell'area commerciale sono strettamente integrati alla gestione del magazzino: ogni ordine ed ogni documento di vendita/acquisto gestito aggiorna in tempo reale le giacenze e le disponibilità, mentre per la valorizzazione dei prodotti movimentati il programma si rifà alla gestione dei listini e delle condizioni commerciali.

Il ciclo attivo

E' possibile gestire l'intero processo di vendita sin dalla proposta di offerte a potenziali clienti, gestendone varie tipologie, fino all'emissione del documento di vendita e alla contabilizzazione dello stesso.

Le movimentazioni e le operazioni commerciali risultano strutturate in maniera omogenea, con una forte coesione interna. Ne discendono sia un'elevata possibilità di recuperare modalità, informazioni e condizioni di vendita da documenti preesistenti, sia un controllo ed un'automazione dei vari passaggi: tutti i dati necessari possono già essere inclusi e verificati all'atto della prima immissione (preventivo, ordine, documenti di trasporto o altro).

È possibile gestire varie tipologie di preventivi: dalla semplice lista di articoli e relativi prezzi al preventivo con piccoli testi di introduzione e conclusione, alcune righe aggiuntive esplicative per ogni articolo, fino all'offerta strutturata composta da un documento iniziale (es. presentazione della società), l'elenco delle condizioni commerciali e dei prodotti proposti, i documenti tecnici relativi agli stessi prodotti (anche con immagini e disegni) e un documento finale (es. le condizioni di vendita).





Il ciclo passivo

I moduli del ciclo passivo consentono una corretta gestione dei fornitori e del ricevimento della merce. Gli ordini a fornitori possono essere generati automaticamente dalle richieste di acquisto o dalla situazione di magazzino, in funzione del sottoscorta o del fabbisogno di produzione. Gli ordini possono essere sottoposti ad una o più approvazioni: sono definibili i soggetti preposti all'approvazione e le regole coinvolte in questo processo (deleghe, procure, massimali di spesa, ecc.).

Attraverso i programmi ordini per fornitori, ordini per articolo è possibile visualizzare o stampare lo scadenziario ordini. Utilizzando le stampe di ordinato e sottoscorta, è possibile determinare le nuove disponibilità degli articoli e definire le quantità che dovranno essere riordinate ai fornitori o prodotte.

Il programma carico/scarico ordini permette di evadere manualmente gli ordini a fornitore/deposito al momento del ricevimento della merce. Analogamente i programmi di documenti di trasporto da ordini e fattura da ordine consentono di eseguire l'evasione degli ordini a fornitore, generando automaticamente il documento di trasporto o la fattura di acquisto e passando gli articoli da ordinati ad acquistati.

L'evasione avviene semplicemente selezionando le quantità da evadere sulle righe ordini presenti in archivio. In fase di evasione è possibile confrontare le righe d'ordine inevase con quelle prodotte da un lettore di codici a barre con memoria. E' possibile evadere un ordine parzialmente, poter chiudere un ordine non totalmente evaso e riaprirne uno nuovo per l'inevaso.

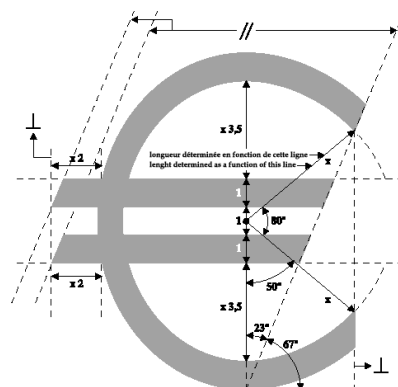
L'inserimento di questi documenti, che possono essere derivati da ordini a fornitore, genera i relativi movimenti di magazzino, aggiornando in tempo reale le giacenze di magazzino: l'archivio delle fatture d'acquisto è propedeutico alla generazione delle scadenze/partite fornitore e delle registrazioni contabili.

Il programma stampa brogliaccio permette di stampare una lista di controllo di tutti i documenti di acquisto in archivio.

Nel programma di gestione delle fatture d'acquisto è inglobata la funzione di controllo fatture, attraverso la quale è possibile simulare il passaggio in contabilità del documento d'acquisto, effettuando in tempo reali eventuali correzioni.

Una volta eseguito il controllo, la fattura può essere contabilizzata attraverso il programma di elaborazione fatture di acquisto, che provvede a generare la registrazione di prima nota (fornitore ed IVA) e le scadenze/partite passive.

E' possibile non generare scadenze/partite o crearne di presunte, che potranno eventualmente essere convertite in scadenze/partite contabili definitive.





La gestione del magazzino

Le funzioni raccolte nei moduli che costituiscono l'area magazzino affrontano gli aspetti contabili di un magazzino commerciale ed industriale (carico/scarico, registri) fornendo tutti i dati e gli stampati per una corretta gestione.

Il modulo di gestione magazzino affronta in modo completo tutte le problematiche legate ai depositi, codificabili come veri e propri poli logistici, in cui è ubicata la merce, oppure come raggruppamenti di tipo c/cliente o c/fornitore, per gestire merce presso terzi e merce di terzi presso l'azienda, con suddivisione per motivazione e per cliente/fornitore/terzista.

Oltre al codice principale, a ciascun articolo possono essere attribuiti più codici aggiuntivi di diversa natura: è possibile inserire le codifiche applicate agli articoli dai clienti e dai fornitori, oppure codici a barre di diversi tipi (Ean-8 ed Ean-13, compresi codici a quantità/valore, Isbn, Code 39, Codabar, 2/5 Interleaved, ecc.). E' possibile richiamare il codice articolo da qualsiasi campo attraverso il suo codice principale oppure con uno dei suoi codici aggiuntivi. Inoltre è possibile codificare anche i codici a barre, che vengono letti anche attraverso lettori ottici, velocizzando in questo modo il caricamento.

L'articolo viene gestito con un'unità di misura principale ed "n" unità di misura alternative: nelle movimentazioni è possibile specificare le unità di misura secondarie dell'articolo, riconducibili all'unità di misura principale tramite fattori di conversione.

L'articolo può essere raggruppato per categorie omogenee, quindi anche le stampe fiscali potranno essere elaborate per categoria. Altri criteri di selezione per le stampe e le ricerche sono la categoria merceologica, linea di prodotto e, per le statistiche, il codice statistico.

L'articolo è gestibile a lotti, a matricola (con archivio di movimentazione, non solo di carico e scarico) e ad ubicazione, in modo da definirne la tracciabilità. Inoltre sono previste quattro tipologie di varianti per articolo.

Attraverso il modulo lotti e matricole è possibile effettuare un controllo di qualità sugli articoli raggruppandoli per lotti di acquisto/vendita/produzione. Questo modulo contiene le funzioni per l'identificazione degli articoli di magazzino in lotti di appartenenza. La gestione del magazzino per lotti consente l'individuazione dei materiali in base al Lotto di acquisto o di produzione: ogni singolo articolo può venire gestito sia per la sua giacenza complessiva che per i singoli lotti che la compongono. In questo modo si potranno avere consultazioni, stampe, elaborazioni in base al lotto con la possibilità di verificare per esempio la vendita ad un cliente a quale lotto corrisponde.



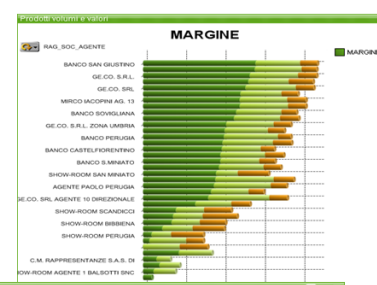
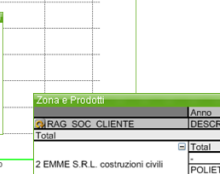
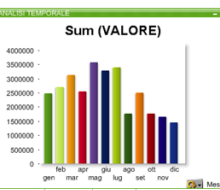
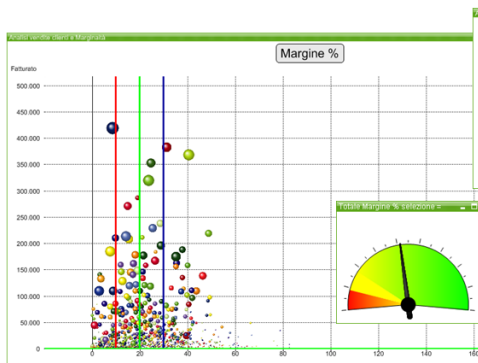
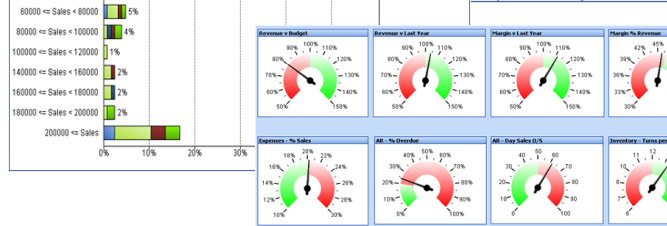
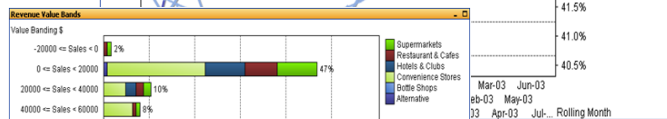
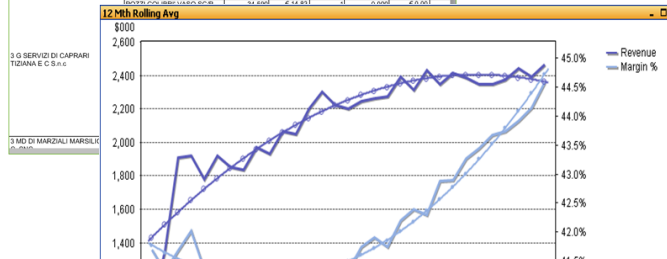
Multiplo e i sistemi avanzati—Business Intelligence e Balanced score Card

Multiplo si integra perfettamente con il sistema di Business Intelligence di QlickView consentendo analisi sofisticate, statistiche di ogni tipo, Controllo di gestione, Analisi delle vendite, generazione di cruscotti di analisi e controllo, quadri per il monitoraggio dei fattori chiave di successo.

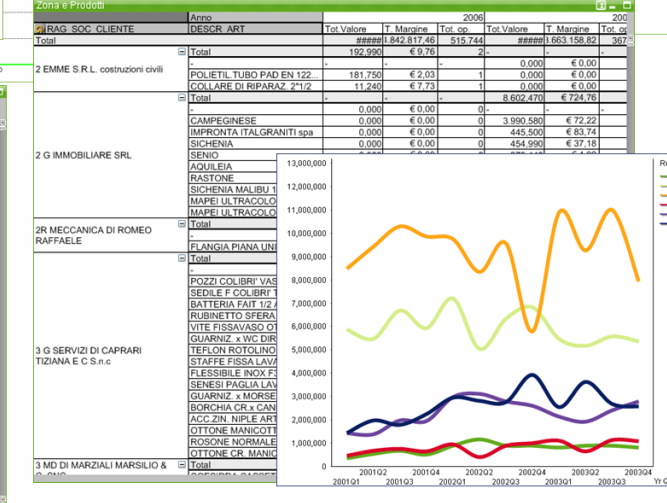
Alcuni esempi

- Possibilità di valutare quali prodotti acquistano i clienti e l'andamento per anno, mese, periodo di riferimento con confronto rispetto al periodo precedente.
- Analisi di scostamento, per analizzare gli scostamenti dal budget del venduto rispetto all'anno precedente, il margine anno corrente e precedente per cliente, articolo, punto vendita, agente, ecc.,
- Analisi di Pareto o ABC, per una graduatoria sul venduto, sul margine, sul raggiungimento degli obiettivi di vendita dei venditori.
- Analisi della composizione per valutare le politiche di vendita e per ridurre il capitale immobilizzato.
- Analisi dei livelli di vendita con progressioni lineari o quadratiche in modo da determinare i livelli ottimali di giacenza o investimento, o adeguare alle stagionalità.
- Analisi di dettaglio del comportamento di acquisto per cliente o classe equivalente.
- Dettaglio immediato delle anomalie, verifica delle incongruenze,

Zona e Prodotto		Anno	Tot. Valore	T. Margine	Tot. op.	Tot. Valore	T. Margine	Tot. op.
2RME S.R.L. costruzioni civili	DESCR. ART	2006	842.817,46	515,744	2	863.158,82	397	2
Total			192.950	€ 9,76		0,000	€ 0,00	
POLIETIL TUBO PAD EN 122			181.750	€ 2,03	1	0,000	€ 0,00	
COLLARE DI RIPARAZ 2*1/2			11.240	€ 7,73	1	0,000	€ 0,00	
Total			0,000	€ 0,00	0	8.602,470	€ 724,76	



ANALISI PER PRODOTTO	DESCR. ART	Quantità	Valore	Margine	% MARGI	LEV.
DAMPEGNESE		7.320.524,60	€ 30.214.566,89	#####	31,17%	
CASALGRANDE		12.166,60	€ 152.502,21	#####	6,62%	
EBARA		19.407,18	€ 152.714,75	#####	6,62%	
COLEFFI		1.871,00	€ 68.481,58	#####	6,62%	
COREVARI		306,00	€ 114.261,37	#####	6,62%	
REGIA		487,00	€ 80.779,07	#####	93,41%	
BRUGG		2.815,00	€ 97.862,28	#####	76,70%	
ANRILU		305,00	€ 52.784,33	#####	90,29%	
ECOFILAM		78,00	€ 74.427,54	#####	97,28%	
IMPRONTA ITALGRANITI spa		4.693,99	€ 87.394,58	#####	80,54%	
MERLONI TERMOSANITARI		165,00	€ 34.913,27	#####	93,58%	
CERAMICA FLAMINIA		309,00	€ 47.898,96	#####	82,58%	
BELLOSTA		324,00	€ 46.885,28	#####	82,43%	
BREM		72,00	€ 34.541,27	#####	97,11%	
RAME LASTRA ALTEZZA MT. 1		4.872,93	€ 33.951,87	#####	96,70%	
BISAZZA		1.220,42	€ 81.438,28	#####	40,22%	
ROBUR		8,00	€ 44.581,51	#####	71,68%	
GALASSIA		354,00	€ 40.689,01	#####	78,42%	
PAFFONI		581,00	€ 33.229,71	#####	93,97%	
ISOLE PER DEPURATORE		456.939,29	€ 89.182,81	#####	33,48%	
		10,00	€ 29.557,33	#####	97,68%	
		14,00	€ 27.728,82	#####	96,71%	
		17,00	€ 31.541,27	#####	93,58%	
		32,00	€ 28.628,10	#####	96,68%	
		39,00	€ 31.787,61	#####	87,71%	
		57,00	€ 27.875,92	#####	77,69%	
		84,00	€ 21.210,89	#####	97,53%	
		14,00	€ 210.148,28	#####	14,14%	
		92,00	€ 148.278,24	#####	13,47%	
		15,00	€ 92.130,85	#####	21,31%	
		50,00	€ 31.577,73	#####	89,57%	
		9,70	€ 52.801,83	#####	58,25%	
		11,00	€ 21.233,48	#####	87,77%	
		10,00	€ 84.434,26	#####	21,09%	
		92,00	€ 37.484,48	#####	46,18%	
		10,00	€ 18.924,27	#####	89,34%	



Un partner per lo sviluppo



Oltre alle funzioni standard, **Multiplo** dispone di ampie possibilità di integrazione e personalizzazione, garantite dalla parametrizzazione della procedura.

Nel tempo si sono sviluppate versioni verticalizzate per specifici settori aziendali come ad esempio:

- **Gestione Aziende Orafe** – commercio e produzione di prodotti di oreficeria e bigiotteria
- Gestione commercio alimenti e bevande
- Gestionale per consorzi e aziende vinicole e distillerie
- Gestione commercio prodotti moda, abbigliamento e tessile
- Gestione commercio prodotti alimentari.
- Gestione tentata vendita con terminali portatili collegamento a terminali portatili per tentata vendita
- Gestione negozi C&C e reti vendita al dettaglio
- Gestione completa di aziende settore edile
- Gestione terzisti
- Gestione negozi e punti vendita al dettaglio
- Integrazione con Sw di BI QlikView

Funzioni speciali di Multiplo

Il pacchetto di programmi utilizzati per la gestione del bilancio IV DIRETTIVA CEE, note integrative, consente di: trasferire i dati dal piano dei conti con la possibilità modificare gli importi di bilancio; elaborare e stampare il bilancio secondo la IV direttiva CEE con relativa nota integrativa; stampare l'inventario integrato al bilancio CEE e nota integrativa; calcolare automaticamente gli schemi e prospetti, controllare le quadrature dei dati con la possibilità i modificare gli importi; gestire testi personalizzabili per azienda con la possibilità inserire la relazione del collegio sindacale, del verbale assemblea e dei diversi allegati al bilancio; redazione automatica dei documenti per la gestione delle cariche sociali, accettazioni nominali, consigli di amministrazione e relativi verbali,

I programmi per l'analisi, indici di bilancio e inventari, sono parte integrante della contabilità Essi possono essere installati anche autonomamente. Si caratterizzano per: collegamento automatico al piano dei conti con l'archivio dati riclassificati. Possibilità di emulare più classificazioni dello stesso piano dei conti. Calcolo imposte anticipate e differite, con relativa contabilizzazione. Creazione automatica dei movimenti contabili dal bilancio riclassificato. Gestione dell'inventario dell'impresa, con la stampa del dettaglio di magazzino. Archiviazione dei dati di bilancio, dati riclassificati con relativi indici, per un numero indefinito di anni. Stampe varie di controllo.



L'azienda a
Portata di mano